



2016 年 新住協関西支部 第 1 回研修会

「断熱基礎講座」 ～熱・結露から一次エネルギー計算まで～
マグ・イゾベール株式会社 大槻 清明 様

今回はマグ・イゾベール株式会社の大槻様をお迎えし、「熱」の基礎について勉強したいと思います。省エネ基準の概要と、QPEX 計算が省エネ基準にどのように活用できるか、結露が起こる条件、庇の長さや室内への日射の関係などについて説明していただきます。内容については、P.2 もご参照ください。できればパソコンを持参し各自計算をしてもらえると、よりわかりやすくなると思います。

また、会員さんによる高断熱住宅施工事例、今回は株式会社 坂井家起こしさんの発表です。

●「断熱基礎講座」 マグ・イゾベール(株)マーケティング部 商品戦略課 大槻 清明 様
① 「知って得する、熱と結露の話」② 「QPEX を使った一次エネルギーの簡単計算」

・一次エネルギー消費量と QPEX ・結露の計算 ・庇と日射の関係

● 高断熱住宅の施工事例発表 株式会社 坂井家起こし 坂井 志行 様

「温暖な和歌山で夏対策の高気密高断熱住宅」

- 日 時 平成 28 年 2 月 4 日 (木) 13:30～17:00 (受付開始 : 13:00～)
- 場 所 TOTO 大阪ショールーム
- 住 所 大阪市北区角田町 8-1 梅田阪急ビルオフィスタワー 20F TEL 06-6940-0010
※ 詳細地図・アクセス方法につきましては、別途添付ファイルをご覧ください。
- 会 費 研修会 新住協会員…500 円 新住協会員以外の方…1,000 円
懇親会 一律 5,000 円 (前日・当日の懇親会キャンセルは会費をいただく場合があります。)
- 締切日 平成 28 年 1 月 30 日 (土) まで

※研修会・懇親会の参加お申込みは、下記まで会社(事務所)名と参加人数をお知らせ下さい。

新住協関西支部事務局 [Mail] jimukyoku@shinjukyo-kansai.com

建築工房 感 設計事務所 [TEL] 0797-22-7941

多田 寛史 [FAX] 0797-22-7941

※当日のキャンセルについては、下記までご連絡ください。

[携帯 TEL] 090-1155-7941

※今回の研修会では、下記のような内容をお話していただきます。

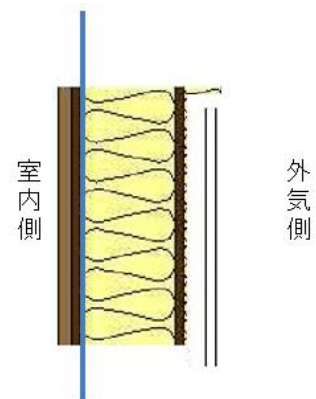
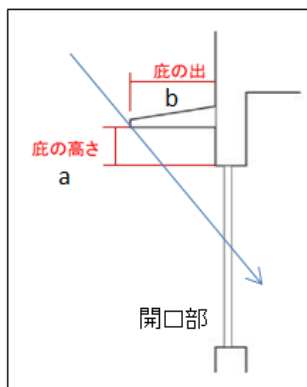
■ 「この住宅の一次エネルギー消費量を計算して下さい」とお客さんに言われたら、計算して答えられますか？

現行の次世代省エネ基準は住宅の断熱性能が、U 値表示に変わったと同時に一次エネルギーの消費量も計算することになっています。Qpex3.33 では、このどちらにも対応しています。Q1.0 住宅の設計とは別のもう一つの使い方をマスターしましょう。各種申請に使えます。

■ Excel を使った面白くてためになる計算（計算プログラムを希望者に無償提供します。）

① 冬は最大限日射を入れて、夏は最大限日射を入れたくない。開口部の位置決め(庇の高さ、出)は重要。建設地が大阪だったら、a がいくらのとき b はいくら？また、b がいくらのとき a は？そんなことが Excel 計算で分かります。

② 高性能グラスウールを室内側 100mm、合防湿シートを図の位置に貼ります。これを貼らなかったら、本当に結露するのかしないのか、それはどんな計算なるのか、知っておくと役に立つ結露の計算。



■ 出席者に宿題です…壁内結露するでしょうか？！

条件	A	B
室温 20°C	室内側	室内側
湿度 50%		
外気 0°C	外気側	
湿度 40%		
	HGW16K 100 ^{mm}	GW16K 50 ^{mm}

防湿シートを貼らない場合です。上の図A Bの壁で、

- ① 両方とも壁内結露する。
- ② 両方とも結露しない。
- ③ Aが壁内結露する。
- ④ Bが壁内結露する。